

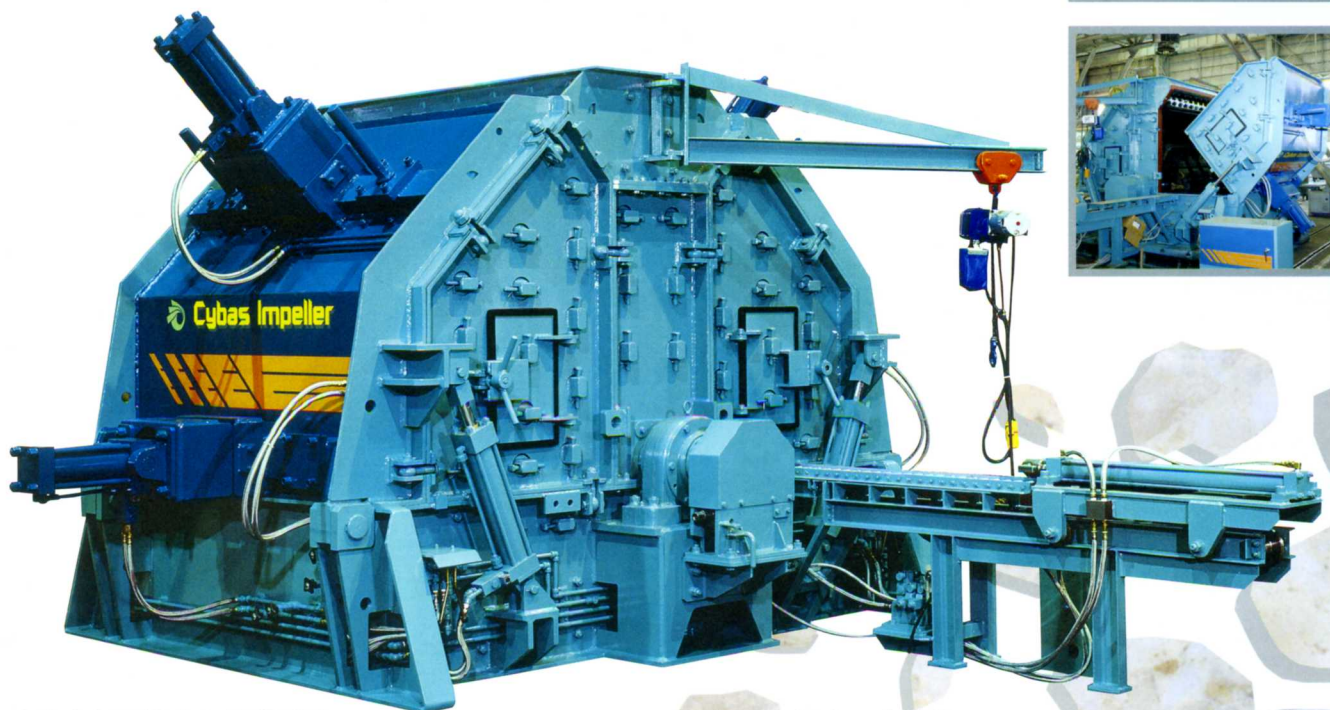
## 可逆回転式衝撃破碎機

# サイバスインペラー Cybas Impeller

**ロータ可逆回転方式により消耗コストを低減。  
2次・3次衝撃破碎機の効率を高めます。**

安定した破碎粒度と低コストを同時に実現するロータ可逆回転方式の採用によって、打撃板、衝突板などの消耗部品の長時間連続耐用にんでいます。2次・3次衝撃破碎機として、効率よく優れた製品を生み出します。

また、各摩耗部品に限界マークを表示しているため、残量が一目でわかり、部品交換時期を把握できます。



### 大きな処理能力と衝撃破碎

破碎室のスペースが広いため、大きな処理能力を発揮します。  
また、衝撃破碎によって、少ない所要動力で、優れた粒形の製品を生み出します。

### 機械化による打撃板交換

従来、人力で行っていた打撃板の反転・交換作業を、2段式油圧シリンダによる機械操作で可能にしました。ボタン操作と軽作業で打撃板の交換作業が短時間で出来ます。

### 優れた保守・点検性

衝突板の裏・側面を目視でき、サイドライナの全面をよく見えるようにした2段階式ケーシング開閉方式を採用、日常のメンテナンス性を高めました。また、衝突板のサイドから作業が行えるため、コッターの打ち込みなどが簡単です。

### 間隙調整時間の短縮

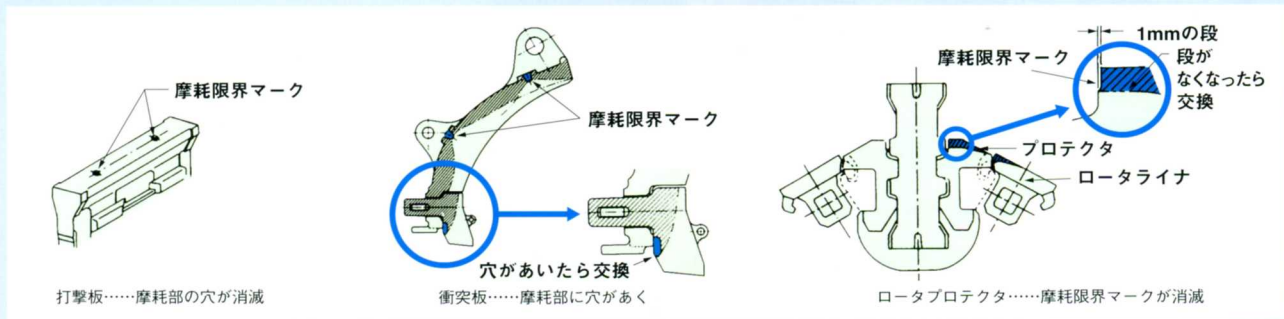
油圧シリンダによる衝突板間隙調整装置の採用によって、間隙調整時間を短縮しています。



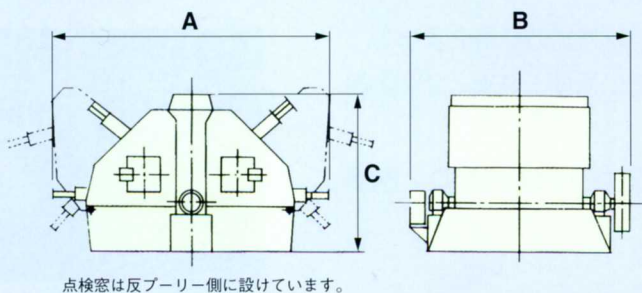


# サイバスインペラー

## ■ 摩耗限界マーク



## ■ 外形寸法



単位: mm

型 式	A	B	C
KIS-1010Z	3,730	2,190	1,900
KIS-1310Z	4,330	2,370	2,260
KIS-1315Z	4,330	2,860	2,260
KIS-1615Z	5,150	3,195	2,660
KIS-1620Z	5,150	3,755	2,660

## ■ 標準機種と処理能力

型 式	電 動 機 (kW×Pole)		処 理 能 力 (t/h)			
			ロ ー タ 周 速 (m/s)			
	F.S<80mm	F.S<200mm	21	25	30	36
KIS-1010Z	55×6	75×6	67~ 73	63~ 70	56~ 63	56~ 57
KIS-1310Z	75×6or8	90×6or8	120~132	114~126	102~113	92~100
KIS-1315Z	110×6or8	130×6or8	180~198	170~188	152~168	134~150
KIS-1615Z	150×8	170×8	255~280	240~265	215~240	190~220
KIS-1620Z	190×8	220×8	340~375	320~353	285~316	255~285

- 注) 1. 処理量は原石の種類、供給サイズにより異なります。  
 2. 上表は供給サイズ100mm以下の安山岩程度の破碎能力を示します。  
 3. KIS-1615Z、KIS-1620Zにはロータ羽根が6等配、8等配の2機種があります。



安全に関する  
ご注意

製品を安全にお使いいただくため、ご使用前に必ず「取扱説明書」をよくお読みください。正しい取扱を行わないと事故、火災、感電、故障などにより死亡やケガにつながる恐れがあります。

カタログ上のご注意: ●本カタログに記載の図面・性能などは、仕様により異なってきます。また、記載内容は、改良のため予告なく変更されることがありますので、あらかじめご了承ください。●掲載の写真はカタログ用に撮影したもので、彩色・付属装備等は実際のものと異なる場合があります。

**ETCL 株式会社アーステクニカ**

URL: <http://www.earthtechnica.co.jp/>  
 E-mail: [ETCL@earthtechnica.co.jp](mailto:ETCL@earthtechnica.co.jp)

東京本社 破碎機営業課 Tel:(03)3230-7153  
 産業機械営業課 環境チーム Tel:(03)3230-7154  
 粉体チーム Tel:(03)3230-7156  
 産機チーム Tel:(03)3230-7155  
 代表 FAX:(03)3230-7158  
 〒101-0051 東京都千代田区神田神保町2-4 九段富士ビル

北日本支店 Tel:(022)722-9665 Fax:(022)722-9690  
 〒980-0804 仙台市青葉区大町 1-4-1 明治安田生命仙台ビル

中部支店 Tel:(052)569-1670 Fax:(052)569-1678  
 〒450-6041 名古屋市中村区名駅1-1-4 JRセントラルタワーズ

九州支店 Tel:(092)432-3575 Fax:(092)432-3588  
 〒812-0011 福岡市博多区博多駅1-4-1 博多駅前第一生命ビル

関西支社 破碎機営業課 Tel:(06)7662-7280  
 産業機械営業課 粉体チーム Tel:(06)7662-7282  
 産機チーム Tel:(06)7662-7281  
 代表 FAX:(06)7662-7290  
 〒532-0003 大阪市淀川区宮原4-2-19 大阪興産第二ビル